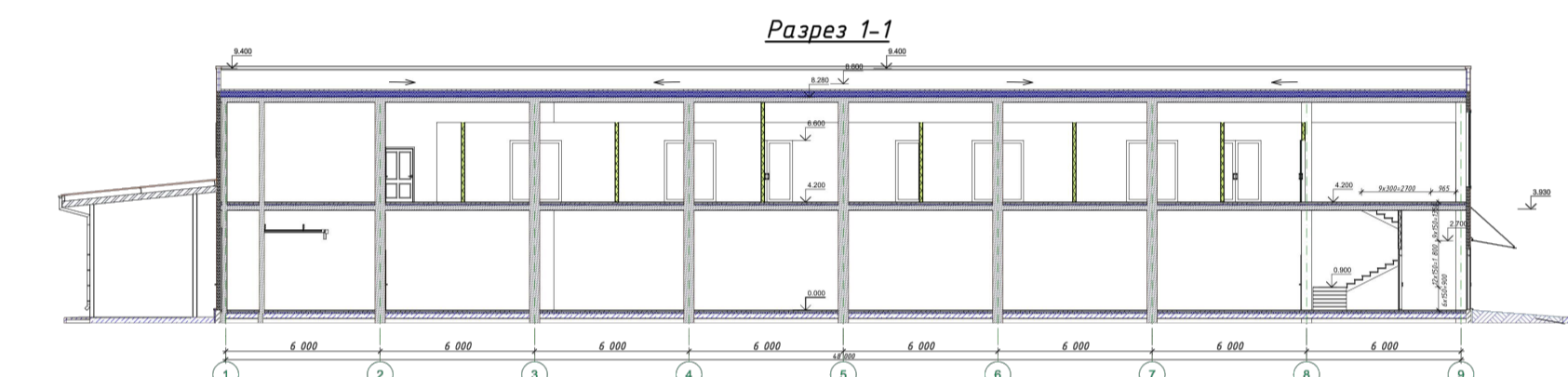
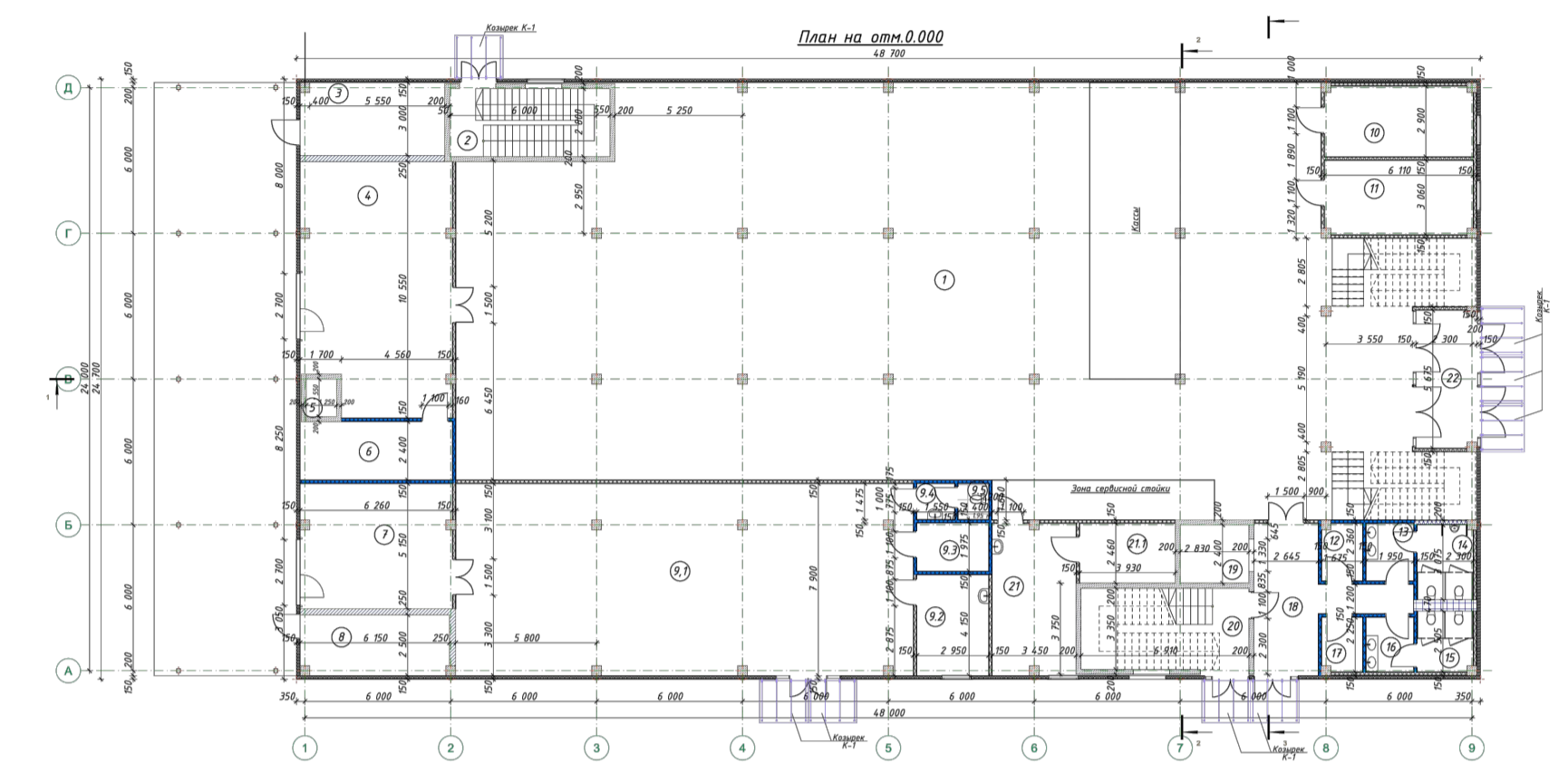
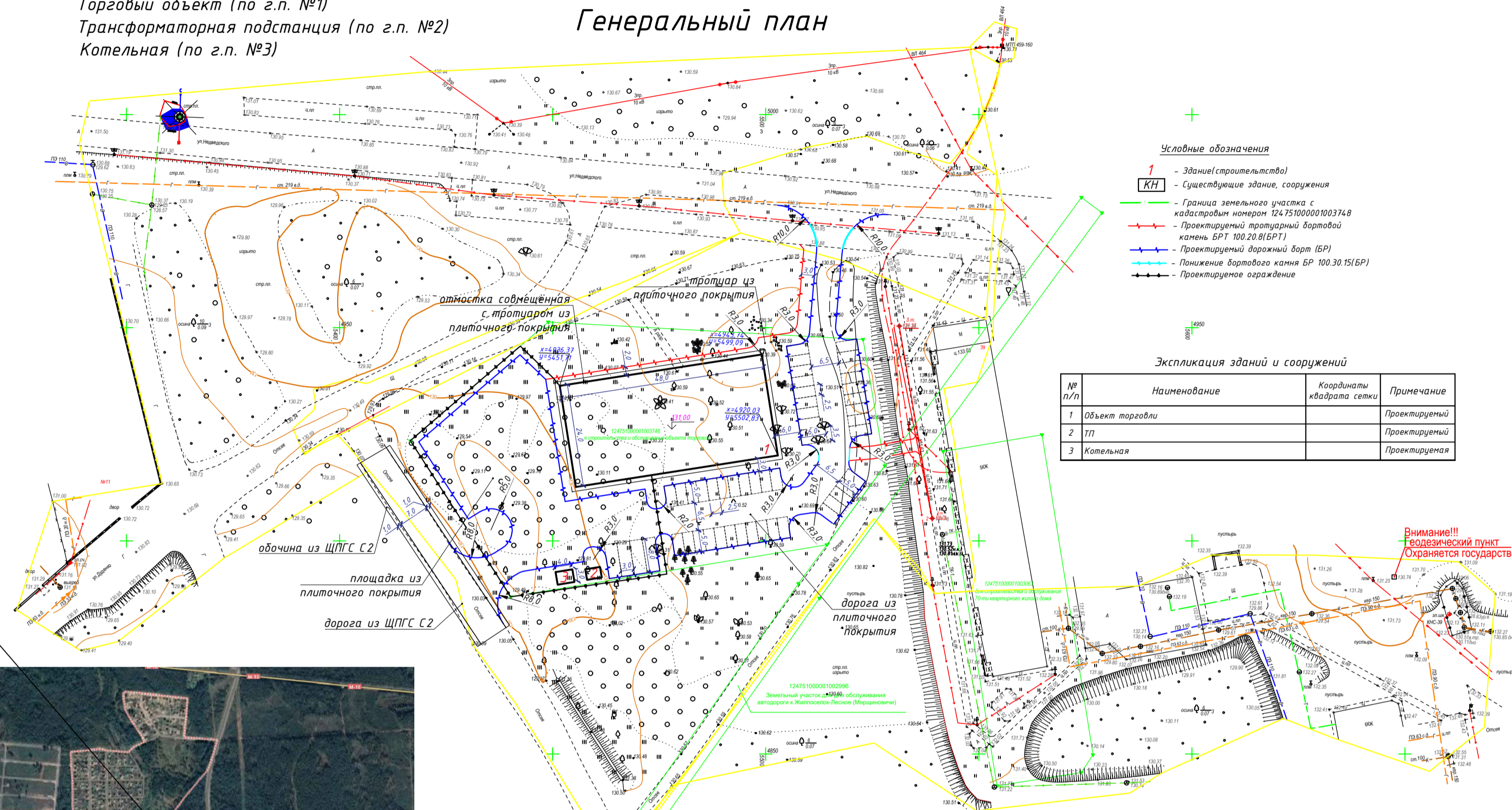


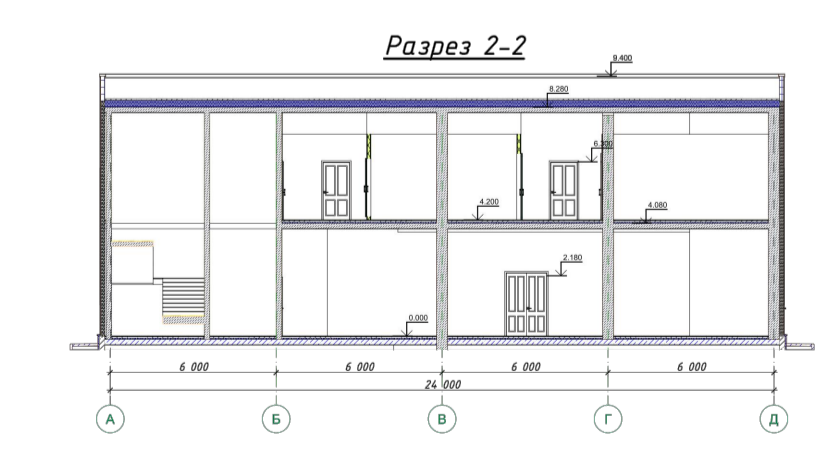
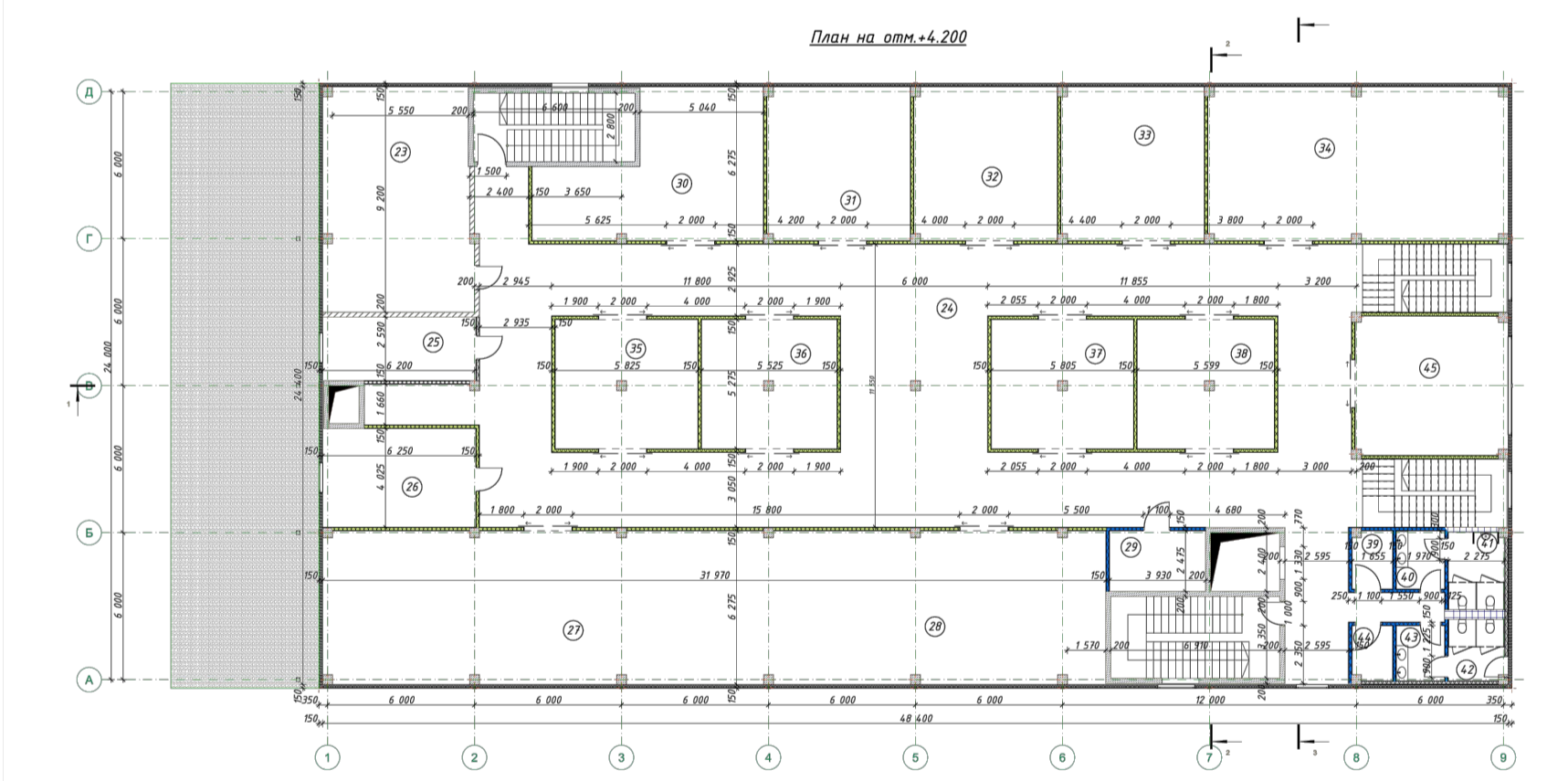
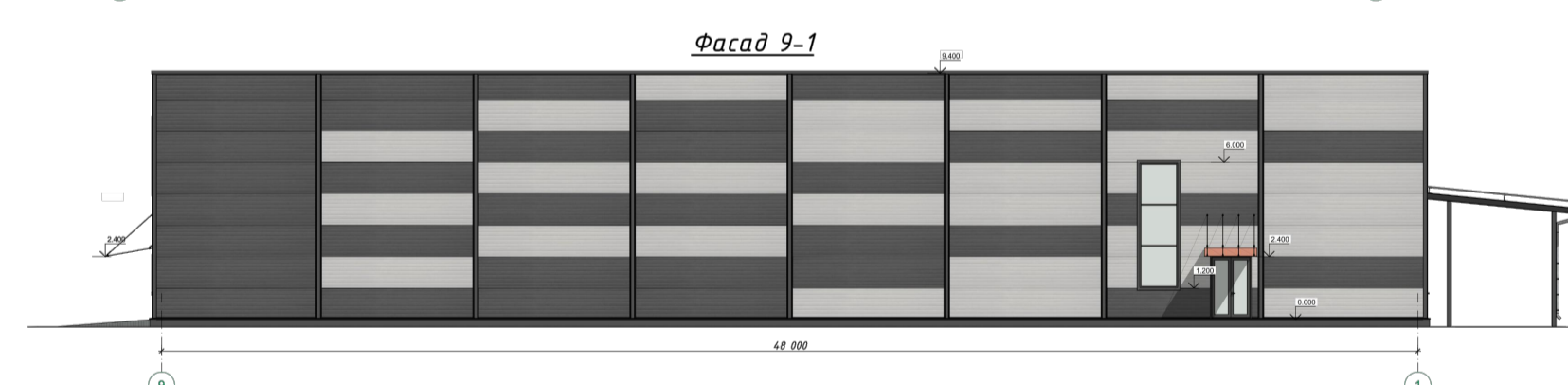
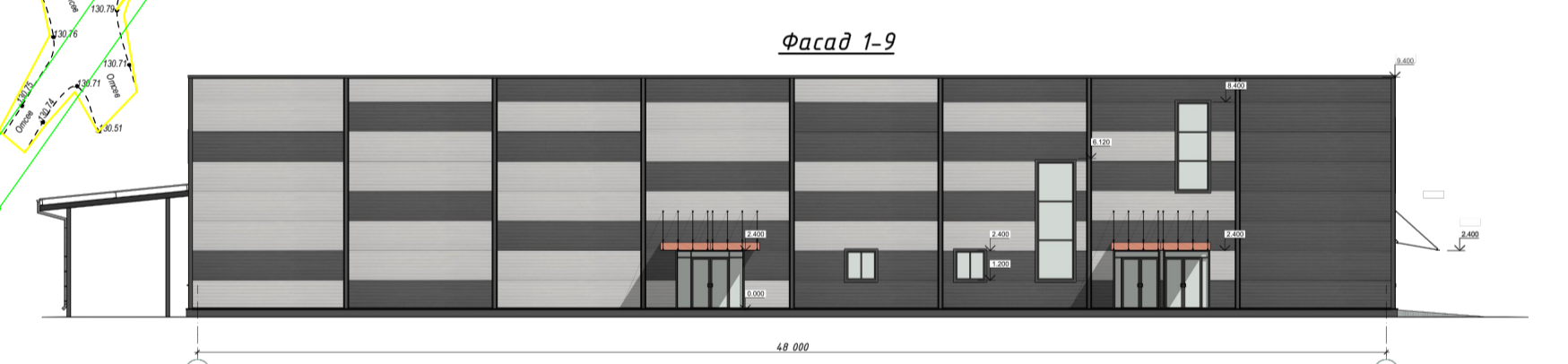
Строительство объекта торговли по ул.Первомайская, 41 в г. Микашевичи Лунинецкого района

Проектируемый участок располагается в незастроенной части жлого района. С восточной стороны участок примыкает к многоквартирному жилмудому. С северной стороны участок ограничен красной линией улицы Недведского. С северо-западной стороны участок ограничен перспективной улицей Машерова. С южной и западной сторон участок примыкает к лесному массиву. Участок не обременен инженерными сетями, а также зданиями и сооружениями. На проектируемой территории будут располагаться:
Торговый объект (по г.п. №1)
Трансформаторная подстанция (по г.п. №2)
Котельная (по г.п. №3)

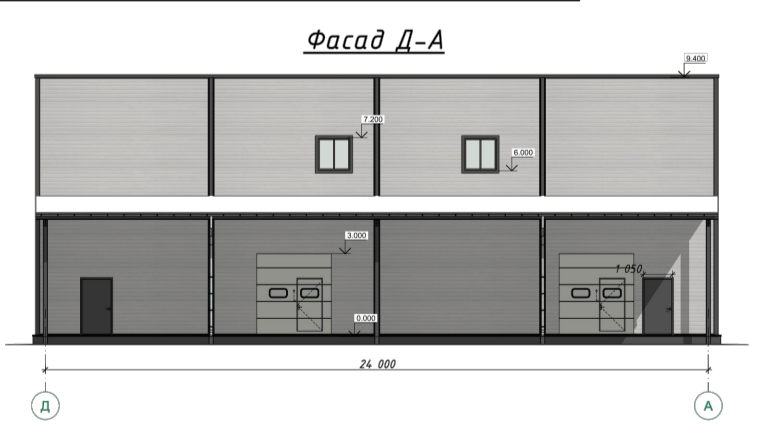
Генеральный план



Участок объекта



Граница населенного пункта



Основные технико-экономические показатели по ГП

№ п/п	Наименование	Ед. изм.	Количество
1	Площадь участка	м²	5300
2	Площадь застройки	м²	1150,0
3	Площадь застройки	м²	3262
4	Площадь озелененной	м²	295